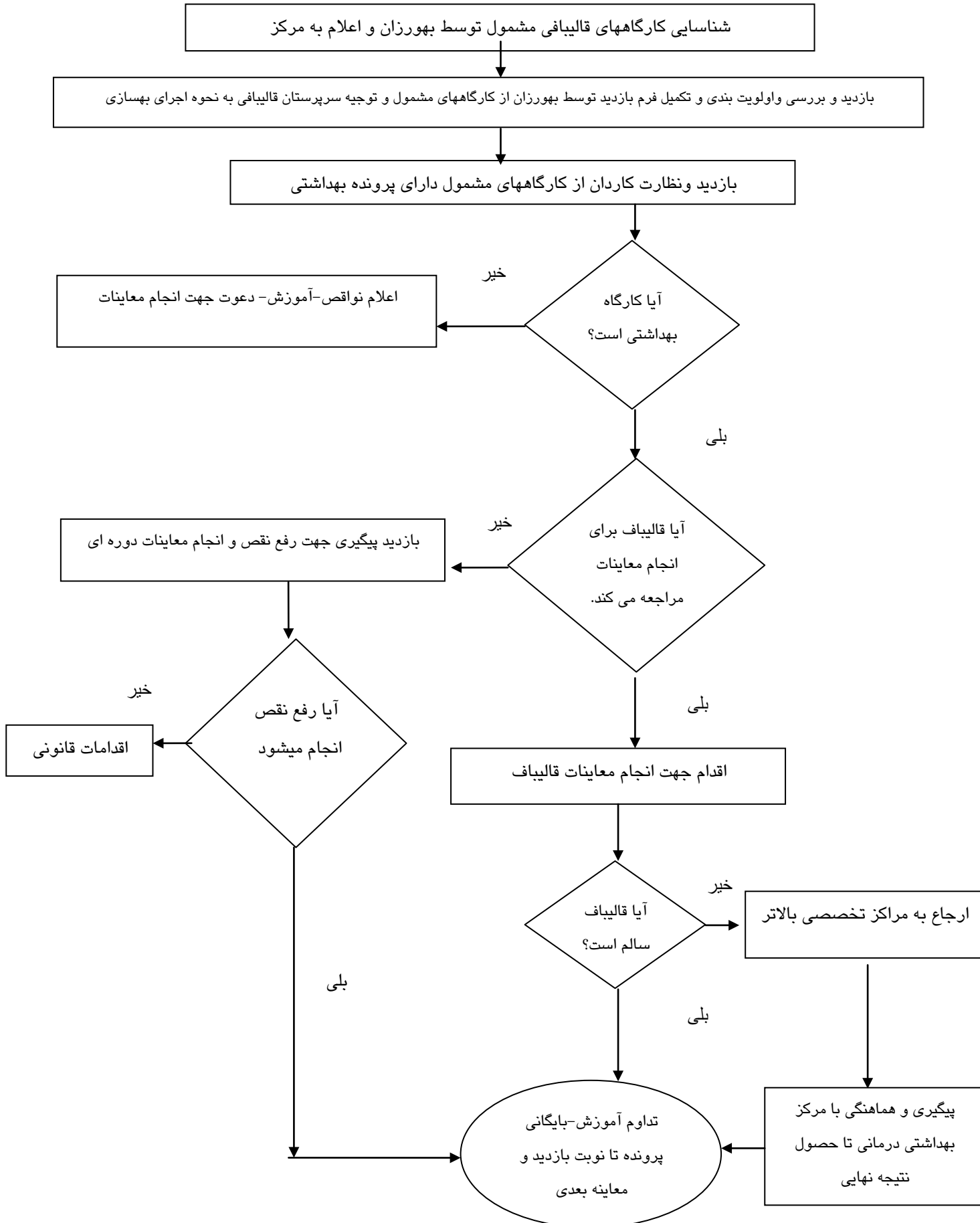


برنامه بقا
مراحل اجرای برنامه توسط بهوزر، کاردان یا کارشناس بهداشت حرفه ای:
شرح فرایند

- شناسایی کارگاههای فالیبافی منطقه
- بازدید از کارگاههای فالیبافی و اعلام نواقص بهداشتی به آنها
- الویت بندی کارگاههای فالیبافی غیر بهداشتی شناسایی شده جهت انجام اقدامات بهسازی
- آموزش موازین بهداشت حرفه ای به فالیبافان به صورت چهره به چهره یا گروهی
- پیگیری انجام معاینات دوره ای فالیبافان منطقه توسط پزشکان خانواده مراکز بهداشتی درمانی روستایی
- بازدید مجدد و هماهنگی با ارگانهای ذربط جهت پیگیری اقدامات اصلاحی
- هماهنگی با مرکز بهداشت شهرستان جهت دریافت اعتبارات لازم بمنظور تأمین مصالح مورد نیاز بهسازی کارگاههای فالیبافی
- بازدید از کارگاه های فالیبافی بمنظور برآورد و هزینه تأمین مصالح مورد نیاز بهسازی
- پیگیری در تهیه و تدارک مصالح مورد نیاز بهسازی محیط کار کارگاههای فالیبافی
- تکمیل وارسال فرم گزارش دهی اجرای طرح بقا درهر فصل به سطح بالاتر

فلوجارت اجرای برنامه بقا



فرآیند بهسازی کارگاههای قالبی (بقا)

